

# 2. Telemachov dan triatlona v Ljubljani



28. avgust 2016

Generalni sponsor

**telemach**

Glavni sponsorji



Mestna občina  
Ljubljana

**Web-company.si**

**ADACTA**



METALIKA TRADE d.o.o.

Glavni partnerji



SPORT LJUBLJANA

<b>Sponsorji</b> 			<b>Partnerji</b> <b>dogodka</b>				<b>VIP Partnerji</b>		



## **2. Telemachov dan triatlona v Ljubljani**

**Kopališče Kodeljevo 28. avgusta od 9h dalje**

**CICI triatlon A: 50 m - 2,5 km - 500 m; B: 100 m - 3,5 km - 850 m**

**SUPER SPRINT: 250 m - 8 km (2 kroga) - 2 km (1 krog)**

**TELEMACHOV sprint triatlon: 750 m - 20km (5 krogov) - 5 km (3 krogi)**

**EKIPNO državno prvenstvo: 3x (300 m - 8 km - 2 km)**



Mestna občina  
Ljubljana

# Časovnica tekmovanja

Prijave in registracija: 9:30 - 12:00

Triatlon CICI A: 11.30 h

Triatlon CICI B: 12:00 h

SUPER SPRINT: 12:30 h

Medijsko državno prvenstvo + VIP štafete: 13:15 h

Po tekmovanju sprejem naše olimpijke Mateje Šimic in tiskovka z našimi najboljšimi  
triatlonci

Telemachov SPRINT triatlon: 14:30 h

EKIPNO PRVENSTVO: 16:15 h

Podelitve priznanj bodo že med tekmovanji.

**telemach**

# Prijavnine

Triatlon CICI A in B: 5 €

SUPER sprint: 10 €

Telemachov sprint triatlon: 20 €\*  
\*štafeta plavalec+kolesar+tekač: 36 €

Medijsko državno prvenstvo in VIP štafete: povabilo

EKIPNO PRVENSTVO: 50 € / ekipo\*\*

**\*\*prijava možna le v pred-prijavi**

**Pred-prijave** [www.triatlonklub-lj.si](http://www.triatlonklub-lj.si) od ponedeljka 8. avgusta do četrтка 25. avgusta → [zavihek Telemachov triatlon](#) ali na povezavi za Timing Ljubljana: <http://remote.timingljubljana.si/tzs/default.aspx?id=21>

## **Prijave in informacije:**

Triatlonski klub Telemach Ljubljana, Ziherlova 40, 1000 Ljubljana

Info: [mitja.mori@triatlonklub-lj.si](mailto:mitja.mori@triatlonklub-lj.si) / 041 505 003

Plačila štartnin na TR (NLB): SI56 02045-0018904909

*Prijave bodo možne tudi po tem datumu in na dan prijave: CICI 5€, supersprint 15 €, sprint 25€, sprint štafete 45 €.*

# Kategorije

## CICI TRIATLON (slovenski pokal)

CICI A (cicibanke in cicibani) 2007&2008&2009

CICI B (ml. deklice in ml. dečki) 2005&2006

## SUPER SPRINT

starejši dečki/deklice 2003&2004

kadeti/kadetinje 2001&2002

TRIATLON ZA VSAKOGAR - odprta kategorija

MEDIJSKI / VIP - odprta kategorija

## Telemachov sprint triatlon mesta Ljubljane

mlajši mladinci/mladinke: 1999&2000

Starejši mladinci/mladinke: 1997&1998

Člani in Članice I: 1996 - 1987

Člani in Članice II: 1986 - 1977

Veterani in Veteranke I: 1976 - 1972

Veterani in Veteranke II: 1971 - 1967

Veterani in Veteranke III: 1966 - 1962

Veterani in Veteranke IV in starejši: od 1961

Absolutno štafete

Absolutno moška in ženska razvrstitev

## EKIPNO DRŽAVNO PRVENSTVO (licencirani)

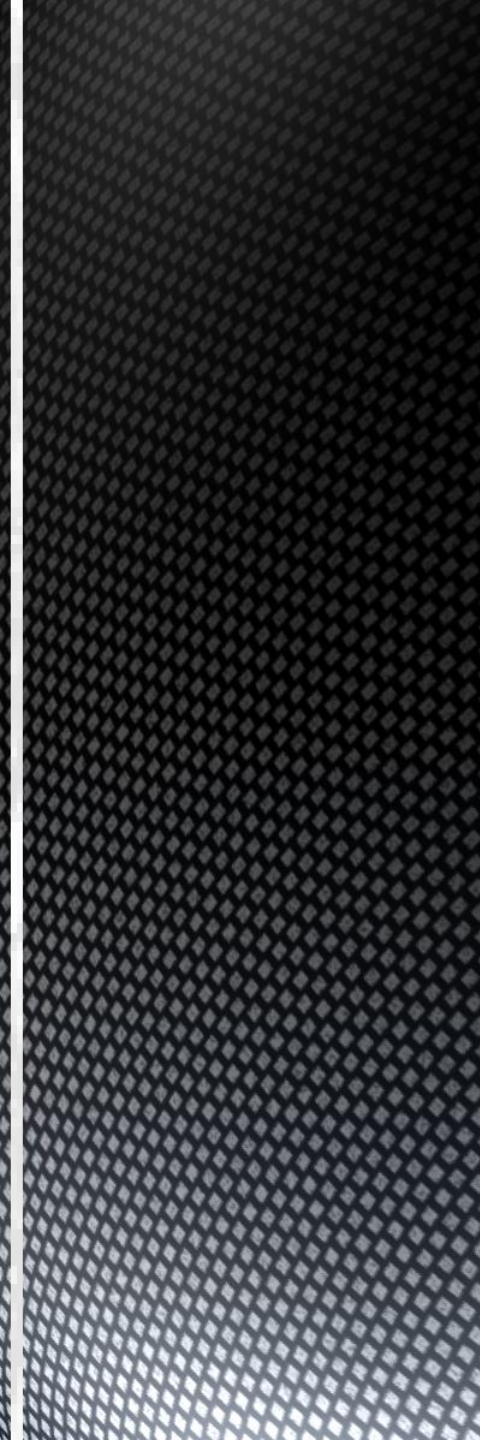
Ekipno do 17 let

Absolutno ekipno

# TEKMOVALIŠČE IN ZEMLJEVIDI

Trasa tekmovanj poteka na kopališču Kodeljevo, okoliških ulicah (Poljanska cesta, Glonarjeva ulica, Povšetova cesta, Koblarjeva ulica, Ob Ljubljanci, Poljanski nasip, Potočnikova ulica, Poljanska cesta in Litijska cesta) in v parku Kodeljevo.

[info@triatlonklub-lj.si](mailto:info@triatlonklub-lj.si)



# Prireditveni prostor



Tekmovališče se nahaja na zelenici za tribuno Kopališča Kodeljevo, kjer je menjalni prostor, podelitveni prostor, expo in prehrana. Prijavna služba se nahaja na vhodu v zimski del kopališča, kjer je tudi oglasna deska z vsemi informaciji za tekmovanje. Tuši in sanitarje so na voljo v okviru bazenskega kompleksa.

- OBVEZNE KOVINSKE OGRAJE
- TRAKOVI
- STOŽCI



## PLAVALNA PROGA

Plavanje poteka v dve 50 m bazenih kopališča Kodeljevo. Ob progah bodo sodniki, ki bodo skrbeli za ustrezno štetje preplavanih dolžin. Tekmovalec mora sam poskrbeti, da bo število preplavanih dolžin pravilno. Razporeditev tekmovalcev po progah se določi pred posameznim štartom s strani glavnega sodnika.

## MENJALNI PROSTOR

Menjalni prostor je eden in se nahaja za glavno tribuno. Izbira pozicije prostora je poljubna, razen v primeru ekipnega državnega prvenstva, kjer morajo biti kolesa iste ekipe skupaj na enem mestu.

## KOLESARSKA PROGA



Kolesarska proga poteka iz menjalnega prostora na Poljansko cesto od koder poteka v 4 km krogih: Poljanska cesta, Glonarjeva ulica, Povšetova cesta, Koblarjeva ulica, Ob Ljubljani, Poljanski nasip, Potočnikova ulica, Poljanska cesta in Litijska cesta. V cici triatlonu je krog skrajšan in poteka zgolj po Litijski cesti.

## TEKAŠKA PROGA



Tekaška proga poteka deloma po makadamu parka Kodeljevo, deloma po asfaltirani kolesarski stezi ob Ljubljani. Poteka v krogih, ki so zopet prilagojeni zgolj za cici kategorijo, medtem ko je za vsa ostala tekmovanja krog isti: tako je potrebno za super sprint razdaljo odteči 1 krog in za sprint razdaljo 3 kroge.



Plavanje 50 m

[Povezava](#) GARMIN.

# Triatlon - CICI A

telemach



Mestna občina  
Ljubljana



kolesarski del  
1 krog: 2,5 km

[Povezava](#) GARMIN.



Tek 1 krog (500 m)

[Povezava](#) GARMIN.

Plavanje, 1 krog: 100 m

[Povezava GARMIN](#)

# Triatlon – CICI B

**telemach**



Mestna občina  
Ljubljana



kolesarski del  
2 kroga: 3,5 km

[Povezava GARMIN](#)



Tek 1 krog: 850 m

[Povezava GARMIN](#)

Plavanje, bazen, 300 m (6 dolžin)

# SUPER SPRINT

telemach

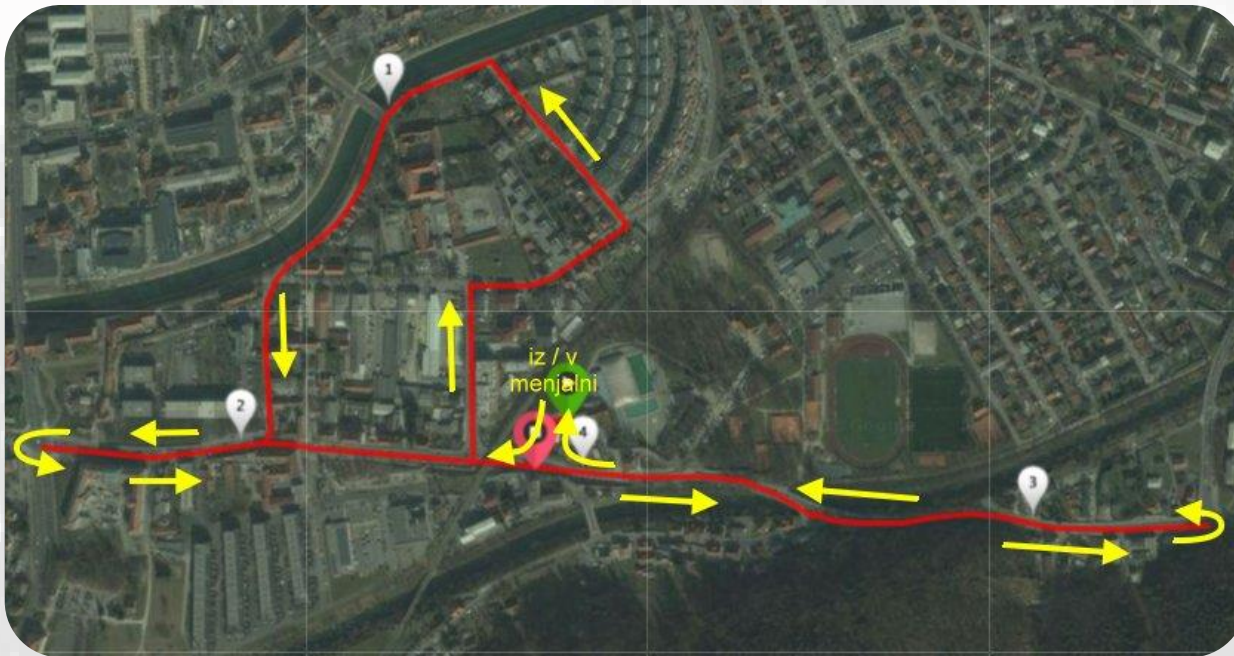


Mestna občina  
Ljubljana

Kolesarjenje

2 kroga: 8 km

[Povezava](#) GARMIN.



Tek

1 krog: 2 km

[Povezava](#) GARMIN.

Plavanje, bazen, 750 m (15 dolžin)

# Telemachov sprint triatlon mesta Ljubljana



**telemach**



Mestna občina  
Ljubljana

Kolesarjenje

5 krogov: 20,4 km

[Povezava](#) GARMIN.



Tek → 3 krogi: 5 km

[povezava](#) GARMIN.

# EKIPNO DRŽAVNO PRVENSTVO SLOVENIJE

**telemach**



Mestna občina  
Ljubljana



- 3x super sprint - 3 tekmovalci istega spola
- 3x super sprint: vsak opravi s celotnim super sprintom in preda štafeto
  - moške & ženske ekipe
- Ekipni državni prvaki za 2016 v moški in ženski konkurenci
  - Tekmuje se po pravilih Triatlonske zveze Slovenije

[info@triatlonklub-lj.si](mailto:info@triatlonklub-lj.si)

Plavanje, bazen, 250 m (5 dolžin)

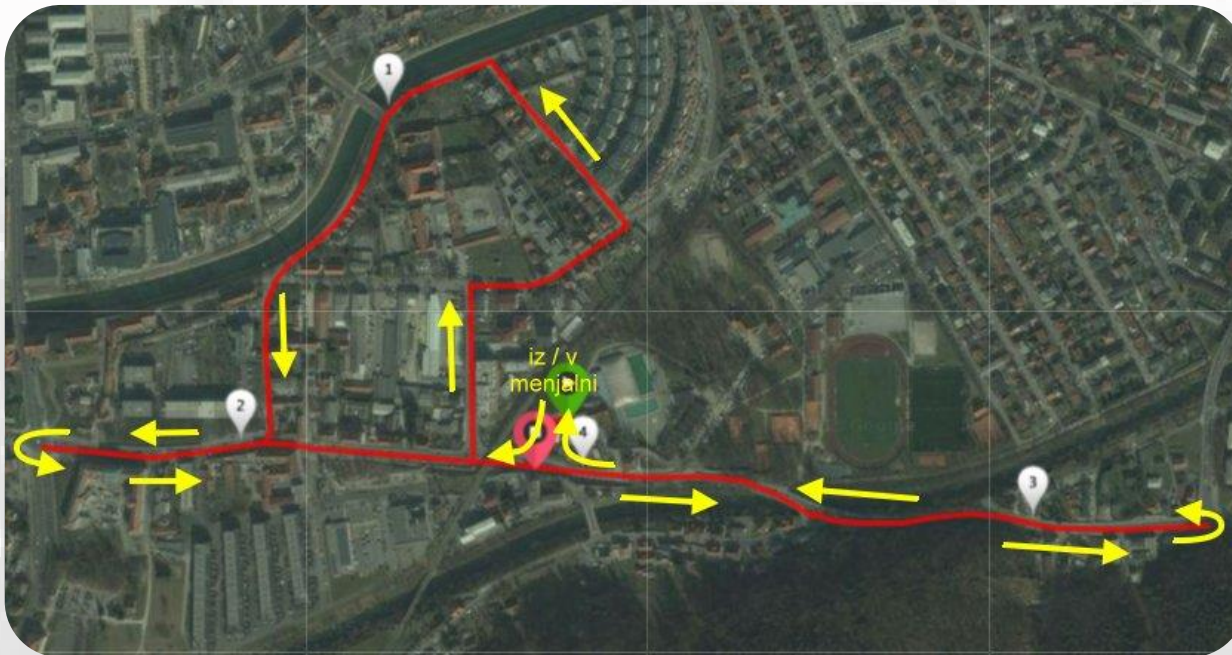
Ekipno DP

3 kratni super sprint

telemach



Mestna občina  
Ljubljana



Kolo

2 kroga: 8 km

[Povezava](#) GARMIN.



Tek

1 krog: 2 km

[Povezava](#) GARMIN.

# Izvleček pravil za ekipno državno prvenstvo

- V ekipi startajo 3 tekmovalci ali tekmovalke;
- Ekipe so ženske ali moške;
- Čas je zaustavljen, ko tretji tekmovalec prečka ciljno črto;
- Vožnja v zavetrju je dovoljena, a ženske ne smejo voziti v zavetrju moških in obratno;
- Če je več ekip iz istega kluba je potrebno navesti v prijavi številko ekipe;
- Zaželeno je, da imajo člani iste ekipe enake tekmovalne drese;
- Razglasijo se
  - prve tri ekipe absolutno v moški in ženski konkurenci;
  - prve tri ekipe do 17 let v moški in ženski konkurenci;
- Več o ekipnem tekmovanju → Tekmovalni pravilnik Triatlonske zveze Slovenije



# Dodatne informacije

## Odgovornost

Tekmovalci tekmujejo na lastno odgovornost. S prijavo vsak prijavljeni potrди, da se zaveda tveganosti tekmovanja in da je kondicijsko sposoben prenesti fizične napore. Uporaba atestirane čelade je obvezna, vožnja v zavetrju na kolesu je dovoljena, a ne ženska za moškimi in obratno.

## Morebitne pritožbe

Rešuje jih tekmovalna komisija. Pritožbe je treba pisno oddati najkasneje 30 minut po prihodu zadnjega tekmovalca v cilj.

## Prehrana

Vsak udeleženec prejme topel obrok. Ob progi bodo okrepčevalnice.

Tekmuje se skladno s pravili in določbami Tekmovalnega pravilnika TZS.

